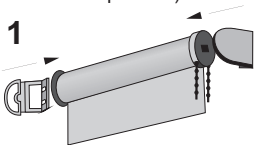
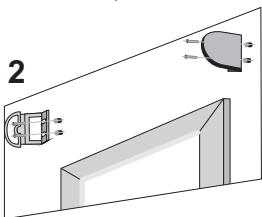


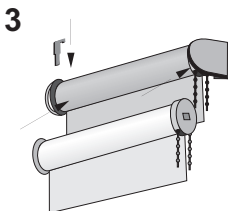
**UWAGA:** Mechanizm z łańcuszkiem umieść po lewej lub prawej stronie rolety (w zależności od potrzeb)



Do rolety załóż wsporniki mocujące i zmierz rozstaw otworów do wywiercenia



Zaznacz (na ścianie lub na suficie) otwory do wywiercenia. Po wywierceniu otworów przykręć wsporniki



Umieść roletę pomiędzy wspornikami. Zaczynij od strony z łańcuszkiem, a z drugiej strony zablokuj roletę za pomocą zawlecзки.