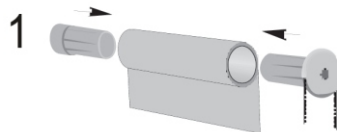




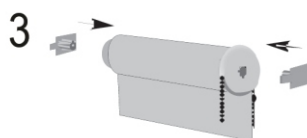
UWAGA: Wybierz stronę z której ma być mechanizm z łańcuszkiem, a następnie przesunąć złączkę łańcuszka do samego mechanizmu od strony okna.



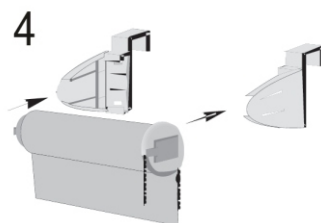
Mechanizm z łańcuszkiem umieść po lewej lub prawej stronie rolety (w zależności od potrzeb), w drugi koniec wsuń pozostały element mechanizmu zwijającego.



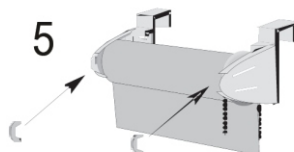
Połącz uchwyty mocujące z wieszakami.



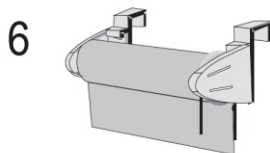
W otwory mechanizmu zwijającego wsuń elementy zatraskowe.



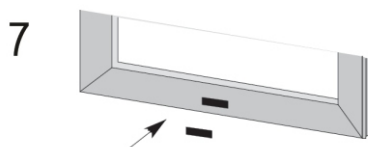
Tak przygotowana roletę wsuń w uchwyty mocujące aż do zatrzaśnięcia się zatrasków



Wsuń elementy zabezpieczające.



Ustal miejsca mocowania rolety na oknie (dokładnie je odłóż). Umieść taśmę dwustronnie klejącą z tyłu wieszaków i przyklej kompletną roletę do ramy mocno dociskając.



Jedną część rzepa przyklej na środku dolnej części skrzydła okna, a drugą część przyklej na dole tkaniny od wewnątrz (przytrzymuje tkaninę przy oknie gdy jest uchylone).